

## АНАЛИТИЧЕСКИЙ ОБЗОР ЦЕН НА КВАРТИРЫ В Г. ДНЕПРОПЕТРОВСКЕ

Мониторинг цен на квартиры в г. Днепропетровске, регулярно осуществляемый аналитическим центром департамента экономического консалтинга ООО фирмы «ИНКОН-ЦЕНТР» (консалтинговая группа «КАУПЕРВУД»), позволил выявить следующие характеристики и тенденции.

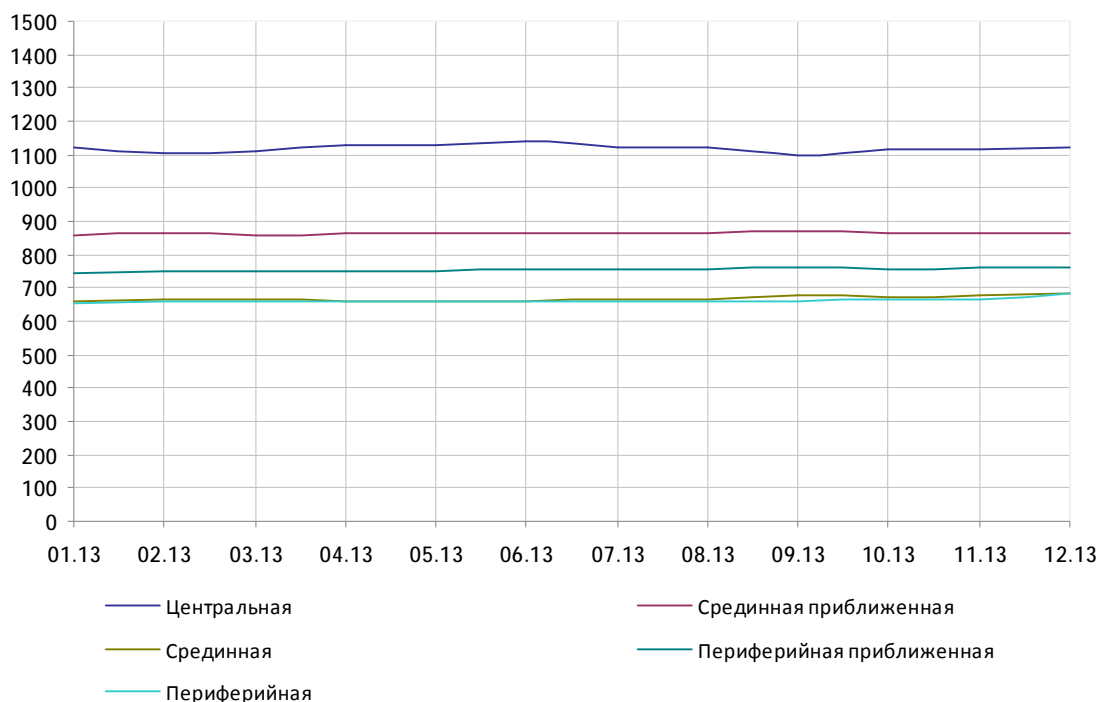
Средние цены на квартиры вторичного рынка г. Днепропетровска по состоянию на  
12.2013 г., дол. /м кв.

Зона города	1 комнатные	2 комнатные	3 комнатные	среднее
Центральная	1035	1081	1120	1122
Срединная приближенная	895	858	839	862
Срединная	759	665	604	685
Периферийная приближенная	787	786	722	762
Периферийная	702	654	613	682

Динамика средних цен на квартиры вторичного рынка г. Днепропетровска за  
последние 6 месяцев, дол. /м кв.

Зона города	07.2013	08.2013	09.2013	10.2013	11.2013	12.2013
Центральная	1123	1122	1100	1117	1115	1122
Срединная приближенная	865	866	872	866	867	862
Срединная	667	668	681	675	677	685
Периферийная приближенная	755	756	761	759	760	762
Периферийная	662	662	662	667	668	682

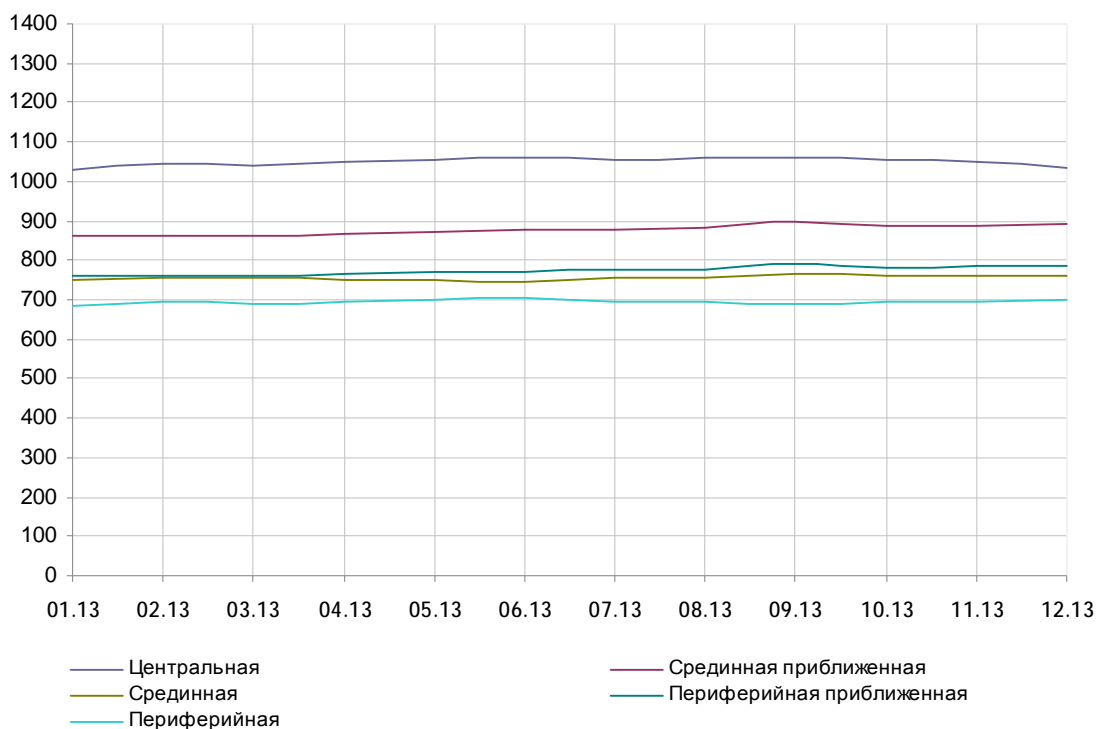
**Динамика средних цен на квартиры вторичного рынка г.  
Днепропетровска за последние 6 месяцев, дол. /м кв.**



**Динамика средних цен на однокомнатные квартиры вторичного рынка  
г. Днепропетровска за последние 6 месяцев, дол. /м кв.**

<b>Зона города</b>	<b>07.2013</b>	<b>08.2013</b>	<b>09.2013</b>	<b>10.2013</b>	<b>11.2013</b>	<b>12.2013</b>
Центральная	1049	1053	1060	1056	1058	1061
Срединная приближенная	869	871	878	879	881	897
Срединная	750	750	746	754	755	768
Периферийная приближенная	768	769	773	775	777	789
Периферийная	696	699	703	697	697	690

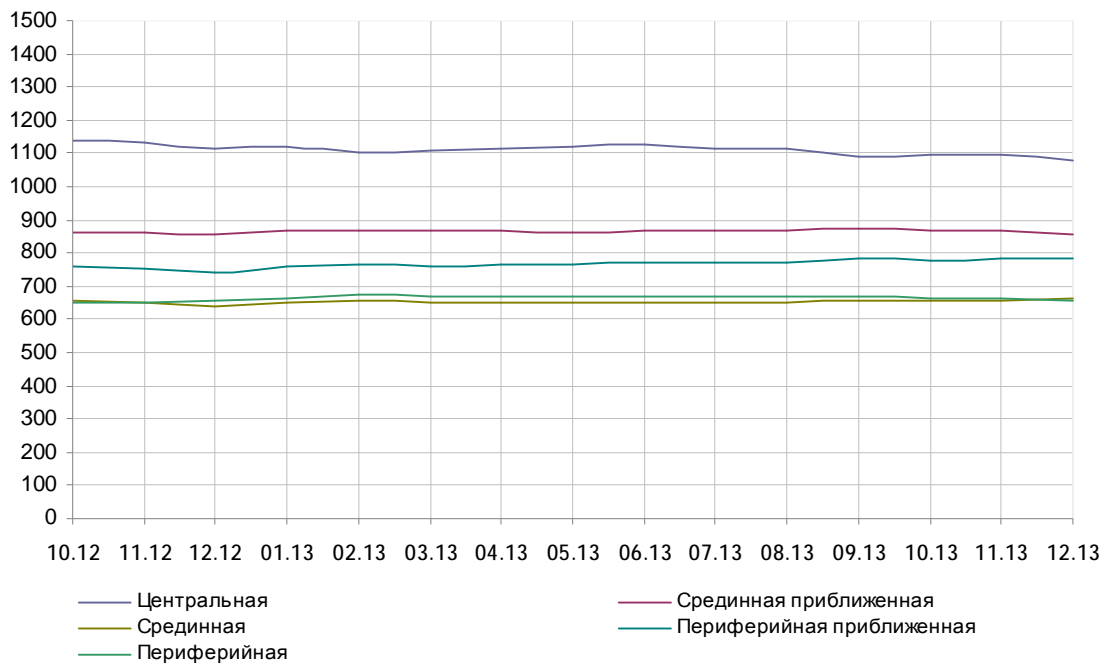
**Динамика средних цен на однокомнатные квартиры вторичного  
рынка г. Днепропетровска за последние 6 месяцев, дол. /м кв.**



**Динамика средних цен на двухкомнатные квартиры вторичного рынка  
г. Днепропетровска за последние 6 месяцев, дол. /м кв.**

<b>Зона города</b>	<b>07.2013</b>	<b>08.2013</b>	<b>09.2013</b>	<b>10.2013</b>	<b>11.2013</b>	<b>12.2013</b>
Центральная	1113	1112	1089	1099	1095	1081
Срединная приближенная	867	867	871	866	866	858
Срединная	653	653	657	657	658	665
Периферийная приближенная	772	773	784	779	781	786
Периферийная	668	668	668	665	665	654

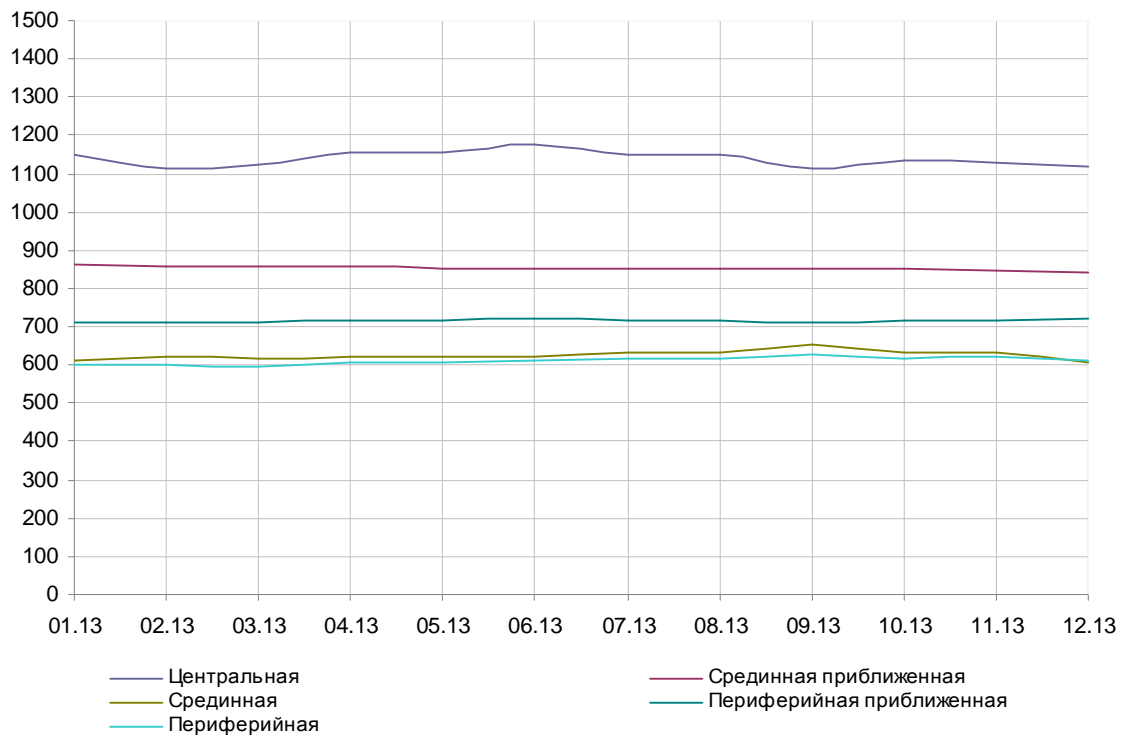
**Динамика средних цен на двухкомнатные квартиры вторичного  
рынка г. Днепропетровска за последние 6 месяцев, дол. /м кв.**



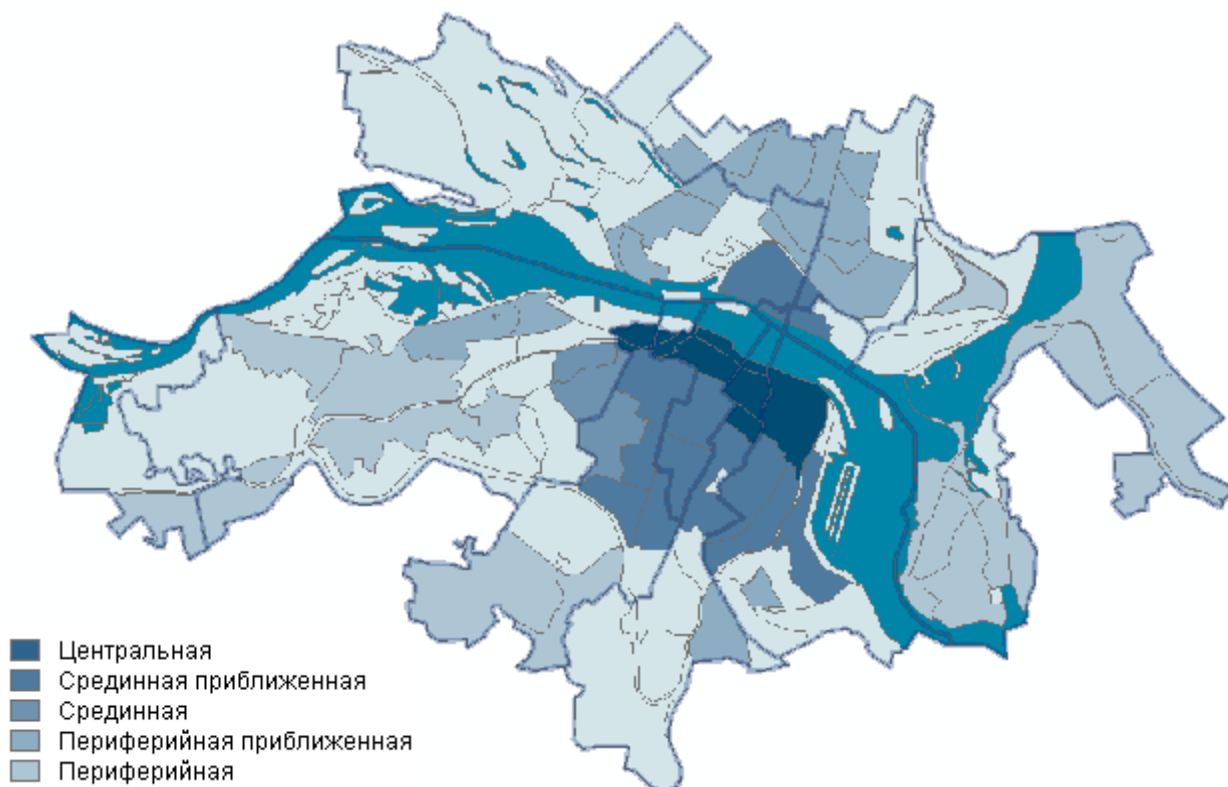
**Динамика средних цен на трехкомнатные квартиры вторичного рынка  
г. Днепропетровска за последние 6 месяцев, дол. /м кв.**

<b>Зона города</b>	<b>07.2013</b>	<b>08.2013</b>	<b>09.2013</b>	<b>10.2013</b>	<b>11.2013</b>	<b>12.2013</b>
Центральная	1150	1149	1114	1133	1129	1120
Срединная приближенная	854	853	852	850	849	839
Срединная	630	632	652	630	630	604
Периферийная приближенная	715	715	710	716	715	722
Периферийная	615	617	629	619	620	613

**Динамика средних цен на трехкомнатные квартиры вторичного рынка г. Днепропетровска за последние 6 месяцев, дол. /м кв.**



## Распределение города Днепропетровска по зонам ценообразования



При анализе использована информация ряда информационных источников, в частности: газета «АВИСО», газета «Варианты», газета «Бесплатно всегда», газета «Рекламное поле», газета «Днепровская неделя» и др.

Указанные данные получены в сотрудничестве с информационно - аналитическим центром исследований рынка недвижимости группы компаний «Увекон»

*Информационно-консалтинговая фирма «ИНКОН-ЦЕНТР» отмечает:*

- полученные результаты основываются на анализе цен предложений, опубликованных в перечисленных выше источниках.
- осуществляющиеся на рынке сделки в основном проходят без длительной экспозиции с существенными скидками, что характерно для ликвидационной стоимости (стоимости в условиях вынужденной продажи при сокращенном периоде экспозиции);
- ликвидационная стоимость может быть определена на основе рыночной стоимости через Интернет в режиме on-line с помощью системы GMLV-A (Автоматизированная Система Определения Ликвидационной Стоимости) интернет-модуля «gQuickDecision» [www.galasyuk.com](http://www.galasyuk.com)

*Информационно-консалтинговая фирма «ИНКОН-ЦЕНТР» оказывает через Интернет в режиме on-line (на основе системы «GSPA-A» интернет-модуля «gQuickDecision» на [www.galasyuk.com](http://www.galasyuk.com)) услуги по определению вероятных цен на конкретные квартиры в г. Днепропетровске, в соответствии с запросами банков и других заинтересованных субъектов.*

Адрес статьи в сети Интернет:

<http://www.galasyuk.com.ua/downloads/gquickinfo/2014-3.pdf>

Архив статей:

<http://www.galasyuk.com.ua/new/section.php?d=gquickinfo&lang=ru>